

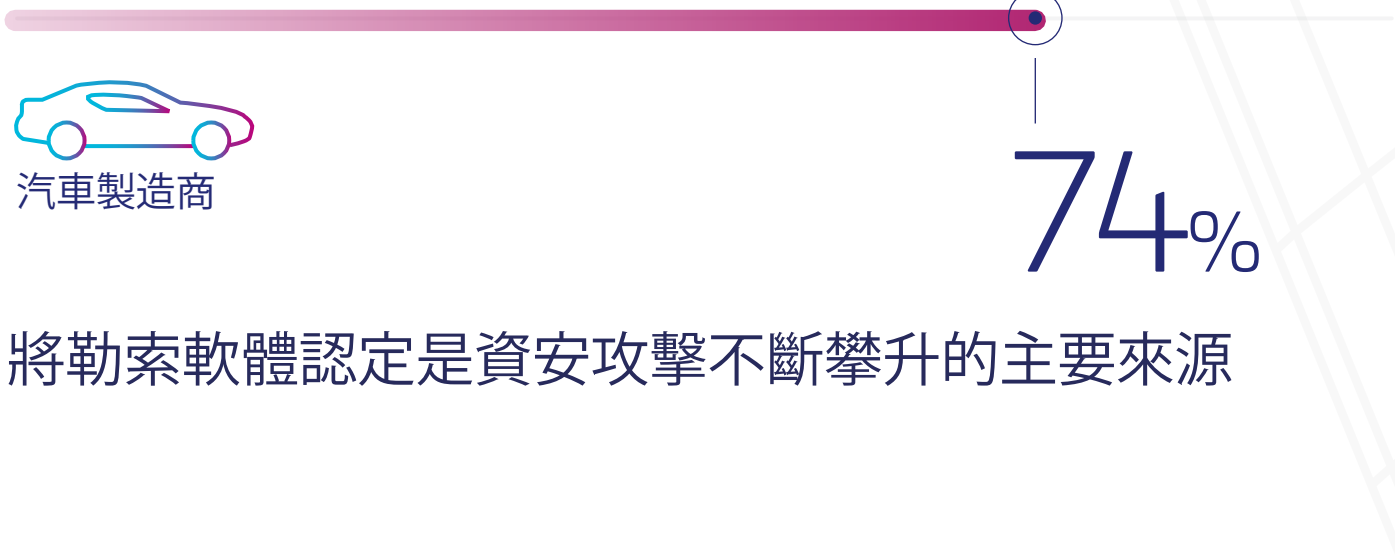
2022 Thales 資料威脅報告

製造業版

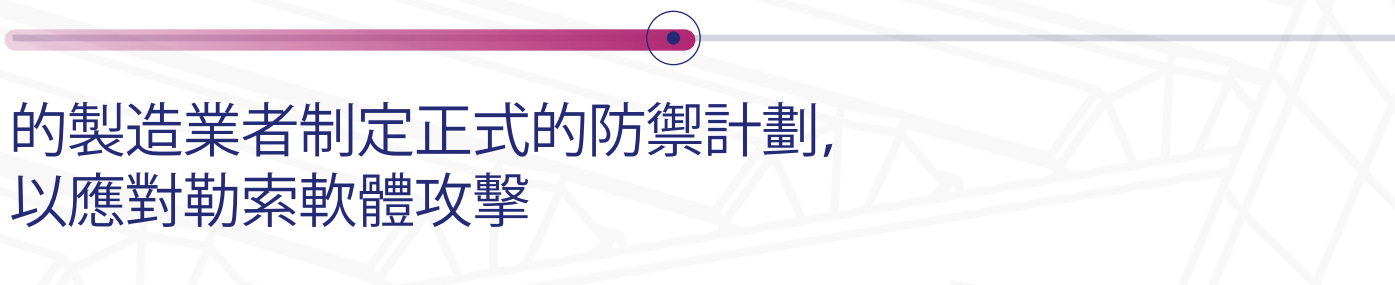
#ThalesManufacturingReport

cpl.thalesgroup.com

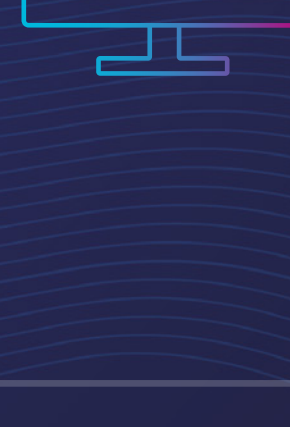
勒索軟體是製造服務業的最大威脅



將勒索軟體認定是資安攻擊不斷攀升的主要來源



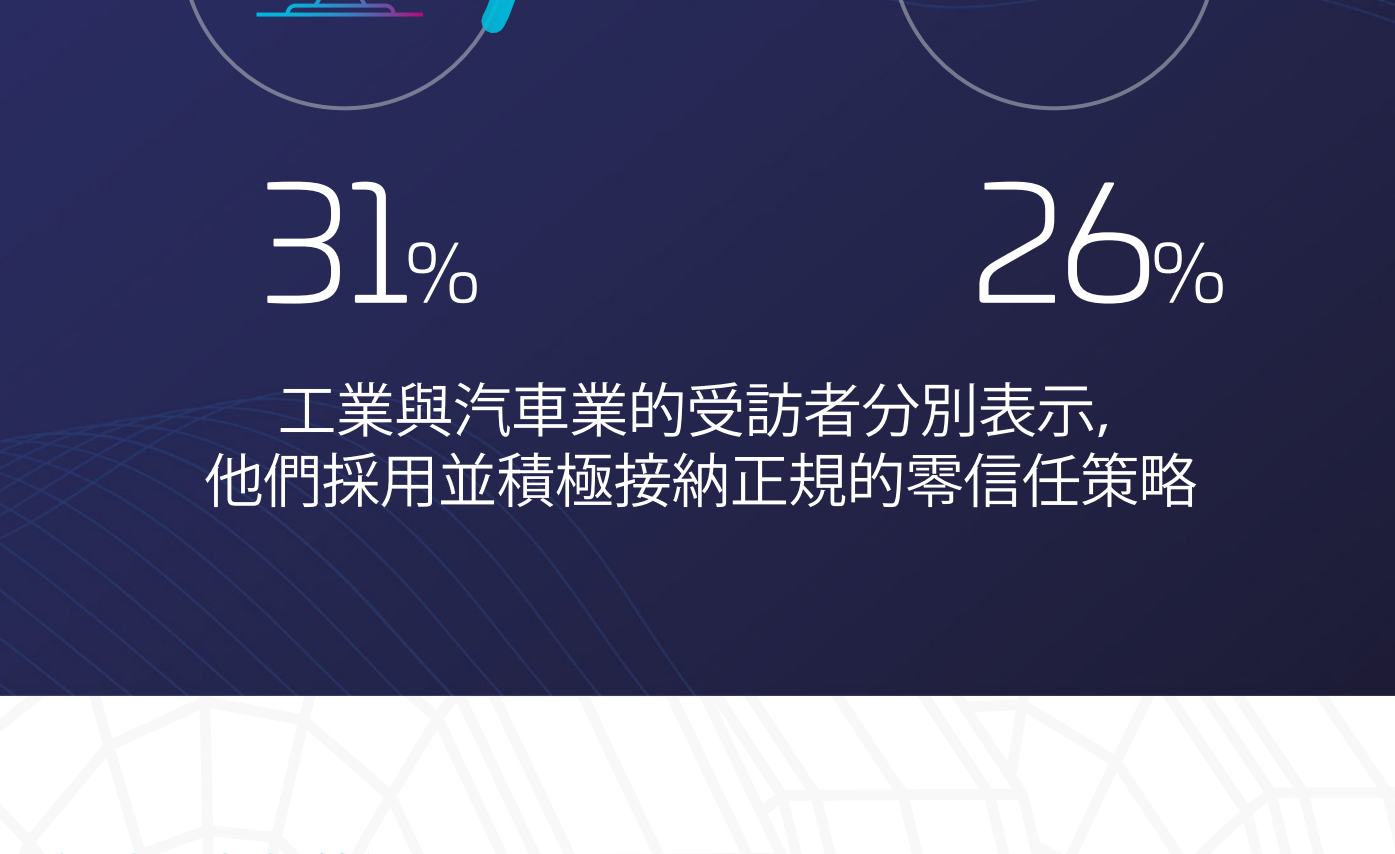
勒索軟體攻擊對製造業的負面影響



遠端辦公的持續安全風險



零信任策略



資料擴散：我的資料到底在哪裡？



加密和金鑰管理的挑戰



零信任世界的資料安全

- 隨時隨地發現和分類資料
- 保護靜態、動態和使用中的機敏資料
- 在整個生命週期中控管用戶對機敏資料的存取和金鑰管理